



Qui sommes-nous ?  
 Lettres inf'Eau  
 Mes questions  
 Tarifs & Règlement  
 Actualités  
**Chantiers en cours**  
 Rue du Commandant l'Hermier du 1er février au 30 juin 2015  
 Rue René Rosse du 15 janvier au 28...  
 En savoir plus...

Vous êtes ici : Accueil

**A la une**  
**Bienvenue sur le nouveau site de la Régie Malouine de l'Eau !**

Ce nouveau site vous permettra d'obtenir de nombreuses informations sur le service d'eau potable de la ville de Saint-Malo. Ce site est divisé en deux parties :

- Les pages où vous vous trouvez actuellement est **l'espace public**, que vous soyez abonné ou non vous y trouverez de nombreuses informations concernant l'actualité du service, les lettres inf'Eau, les travaux en cours, les tarifs, la qualité de l'eau, les rapports annuels...
- **Si vous êtes abonné**, vous avez la possibilité de vous connecter à votre propre espace en cliquant sur le lien en rouge en haut à droite de votre écran (vos identifiants sont joints à vos factures, il est fortement conseillé de les changer dès votre première connexion). Sur votre espace vous pourrez modifier vos coordonnées, renvoyer vos index complets, payer en ligne...

Et bien sûr nous écrire soit à partir de l'espace public ou abonné...  
 Ce site est nouveau et par conséquent perfectible, n'hésitez pas à nous faire part de vos remarques ou de vos suggestions.  
 N'oubliez pas l'eau est un bien précieux... à consommer avec modération !  
 Nous vous souhaitons une bonne navigation

**Mon espace Abonné**  
 Rapport et Qualité  
 Liens utiles  
 Informations pratiques  
 Marchés publics  
 Contactez-nous

**Régie Malouine de l'Eau**  
 40 Boulevard des Déportés  
 CS 11709  
 35417 SAINT-MALO CEDEX  
 Tél. abonné: 02 99 20 35 30  
 Tél. travaux: 02 99 20 35 38

**MENSUALISATION**  
 Plus simple et sans surprise pour votre budget !

Foire aux questions | Haut de page | Mentions légales | Contactez-nous  
 Régie Malouine de l'Eau - ©2015 Tous droits réservés - Conception site JVS-Mainstem

## Le site internet RME vous permet de :

- ➔ Consulter et régler vos factures
- ➔ Visualiser l'historique de vos consommations
- ➔ Gérer vos informations personnelles
- ➔ Transmettre vos relevés de compteur (index)
- ➔ Demander un devis de travaux (déplacement de compteurs par exemple)
- ➔ Effectuer vos démarches administratives (résiliation, changement de coordonnées bancaires, etc...)



[www.rme.saint-malo.fr](http://www.rme.saint-malo.fr)

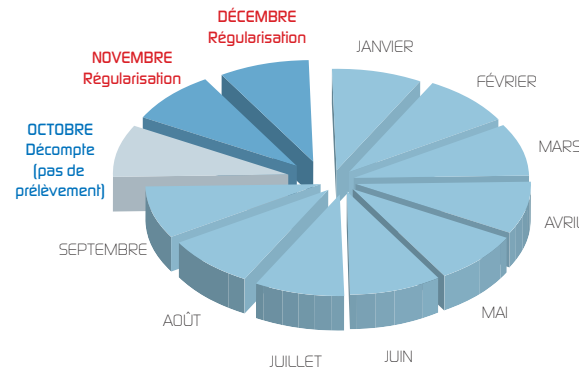


*Pour maîtriser votre budget choisissez la mensualisation*

*Boire l'eau du robinet, C'est économique C'est écologique*

*C'est simple :*

Neuf prélèvements de janvier à septembre, facture de décompte en octobre et régularisation en novembre ou décembre.



*C'est rapide :*

Demande et formulaire à télécharger sur le site de la RME.

[www.rme.saint-malo.fr](http://www.rme.saint-malo.fr)



**Régie Malouine de l'Eau**  
 40, Bd des Déportés  
 35400 SAINT-MALO  
[contact@rme.saint-malo.fr](mailto:contact@rme.saint-malo.fr)

juillet 2015

# 4 bonnes raisons de boire l'eau du robinet

## ➔ Pour sa qualité

- ➔ L'eau du robinet est l'un des biens alimentaires les plus contrôlés.
- ➔ Des analyses sont effectuées régulièrement afin de vous assurer une eau de bonne qualité.
- ➔ Environ 100 contrôles par an sont réalisés par l'Agence Régionale de la Santé (ARS).
- ➔ Les résultats de ces analyses sont mis en ligne sur notre site internet:  
<http://www.rme.saint-malo.fr>



## ➔ Pour protéger l'environnement

En France on consomme chaque année plus de 6 milliards de litres d'eau plate en bouteilles, générant 240 000 tonnes de matières plastiques, malgré les efforts de l'industrie de l'eau embouteillée pour réduire le poids de la bouteille (-27 % en 10 ans).

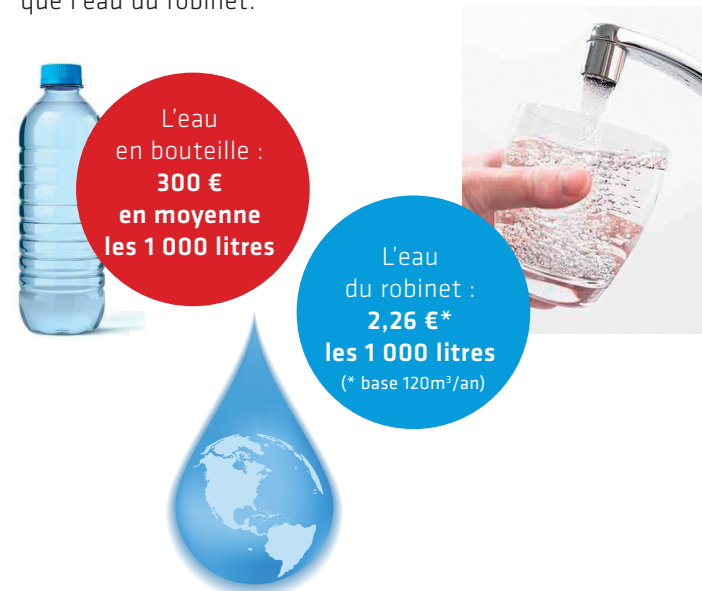
Outre la réduction de déchets, choisir l'eau du robinet permet aussi une économie de ressource (pas besoin de fabrication d'emballage) ni de pétrole (l'eau en bouteille parcourt en moyenne 300 km).

## ➔ Pour sa disponibilité

- ➔ L'eau du robinet est livrée à domicile et disponible 24 h/24 et 7 j/7.
- ➔ La continuité du service public est notre priorité.

## ➔ Pour faire des économies

L'eau en bouteille coûte de 100 à 200 fois plus cher que l'eau du robinet.



### Gestion de l'Eau Potable

Pour joindre la Régie Malouine de l'Eau :

Service Abonnés : Tél. 02 99 20 35 00

(du lundi au vendredi : 8h - 12h / 13h30 - 17h)

Heures d'ouverture au public :

9h - 12h / 13h30 - 16h45

Service Travaux (devis, demande d'intervention...) :

Tél. 02 99 20 38 35 - Fax : 02 99 20 35 09

Web : <http://www.rme.saint-malo.fr>

Courriel : [contact@rme.saint-malo.fr](mailto:contact@rme.saint-malo.fr)

Par courrier ou à nos bureaux : 40, Bd des Déportés  
35400 SAINT-MALO

### Gestion de l'Assainissement collectif

Pour joindre VEOLIA :

Service abonnés et urgence assainissement :

Tél. 0969 323 529

Web : <http://www.veoliaeau.fr>

Par Courrier : VEOLIA EAU - centre service clients,  
44925 NANTES Cedex 9

### Gestion de l'Assainissement Non Collectif

(SPANC)

Pour joindre le SIVU :

Tél. 02 99 58 80 49

Par courrier :

SIVU SPANC du canton

de Châteauneuf d'Ille-et-Vilaine

2, rue de la Mairie, 35430 SAINT-GUINOUX Cedex