



Au 1^{er} janvier 2019 : maintien des tarifs

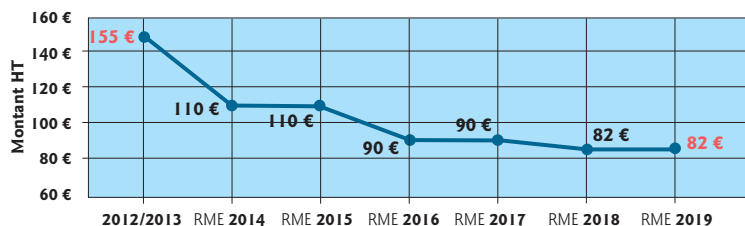
➔ **Le Service de l'Eau** : depuis le 1^{er} janvier 2018 la RME est une Régie Communautaire, c'est-à-dire que son Conseil d'Administration est composé d'élus issus de Saint-Malo Agglomération. Son périmètre est toujours celui de la commune de Saint-Malo. Pour votre contrat rien ne change.

Le seuil des 35 000 abonnés a été franchi en début d'année 2018. Le réseau de plus de 330 km est fortement renouvelé tous les ans. Cette année encore le bon rendement du réseau (87,6 %) et la qualité de l'eau distribuée ont été validés par le Syndicat Départemental (SMG35). *Les rapports sont consultables sur le site www.rme.saint-malo.fr*

➔ **Tarifs de l'eau potable 2019** : après une forte baisse depuis 2012, de nouveau accentuée en 2018, il a été décidé de maintenir les mêmes tarifs en 2019. Ce tarif permet de maintenir un haut niveau de renouvellement des réseaux (2,00 M€ par an).
Voir tarifs complets sur le site : www.rme.saint-malo.fr.

- La part abonnement pour tous les usages domestiques (compteurs de 15 et 20 mm) est à **6,83 € HT par mois** (82 € HT/an).
- **Deux tranches tarifaires par an** : • 0 à 200 m³ : 0,78 € / m³ • > 200 m³ : 1,24 € / m³

Coût annuel HT de l'abonnement Eau potable



Prix de l'eau potable selon consommations annuelle : Tarifs au 1^{er} janvier 2019



Prix pour 120 m³ de 2012 à 2019



À titre de comparaison, la bouteille d'eau de source (la moins chère) revient à 150 € le m³ !

Les travaux réalisés en 2018 :

➔ **Travaux de renouvellement du réseau et branchements** : rue du Bignon, rue de Jersey, Bd Aristide Briand, rue Paul Féval, rue Fée des Grèves, La Massuere, Le Tertre Gicquel, rue du Haut Pointel, Le Grand Frotu, rue Yvelin, Bourg de Saint-Ideuc, rue de l'Afrique, le Bois Grif, rue de la Hulotais, La Ville Piriou, rue de la Mettrie au Chanoine, impasse des Chênes, impasse du Groënland : **1,70 M€ HT**

➔ **Travaux de renouvellement du réseau et branchements (en tranchées ou par tirage)** : branchements rue de l'Arabie, rue Colonel Armand, DUPARQUIER, rue du Mottais, rue de la Croix des Marais, rue du Commandant Lherminier : **0,20 M€ HT**



Bois Grif / Saint-Aubin : terrassement à la tranchée



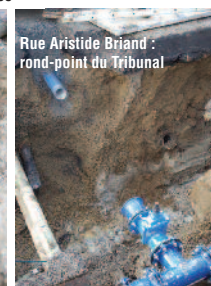
Rue de Jersey : renouvellement



Intra-muros



Intra-muros



Rue Aristide Briand : rond-point du Tribunal

Les travaux en cours :

➔ **Travaux spéciaux : construction d'un réservoir de 3 000 m³ et réhabilitation de deux réservoirs existants à la Croix Désilles : 3 M€ TTC.**

Assurément ce chantier est le plus important réalisé en eau potable depuis plus de 60 ans à Saint-Malo.

Conformément au Schéma Directeur d'Eau Potable de 2013, la RME se trouve dans l'obligation de remettre à niveau ses installations de stockage et de surpression d'eau potable de la Croix Désilles au nord-est de Saint-Malo. Le projet consiste à réorganiser les ouvrages actuels : l'ancienne usine de Saint-Ideuc, les bâches de Bonne Rencontre, les réservoirs sur tour de la Croix Désilles par la construction d'un nouveau réservoir de 3 000m³ et d'une unité de surpression de 180 m³/h. En même temps les deux réservoirs existants de 2 x 750m³ seront réhabilités.

Les travaux ont été divisés en trois lots principaux :

- Lot n°1 : Le génie-civil sera réalisé par l'entreprise PINTO de Fougères (35)



- Lot n°2 : Le pompage et l'électricité seront réalisés par la société SAUR de Pluduno (22)
- Lot n°3 : La réhabilitation des réservoirs sera réalisée par la société Travaux Spéciaux Mournés de La Chevrolière (44)



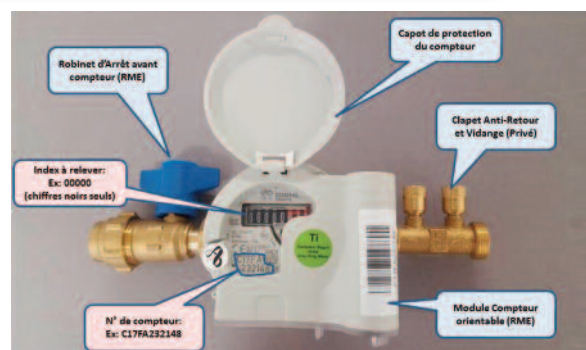
Les travaux projetés fin 2018 et 2019:

➔ **Poursuite des Travaux de renouvellement du réseau et des branchements :** rue de Moka, rue de Coetquen, rue Hochelaga, chemin de la Corderie, RD355 (Croix Désilles) à la rue de la Fontaine aux Pèlerins, rue de l'Étrier, rue de Triquerville, porte Saint-Louis et Grande Porte, rue Docteur Celestin Huet, rue du Trégor, rue Launay Crehen, Les Quatre Vents, rue du Puits Sauvage, impasse de la Caravelle, impasse E. & A. Beaufils, impasse du Marsouin & Dauphin, allée des Ecrehous & Meinga.

IMPORTANT : Que ce soit à l'accueil dans nos bureaux, par téléphone ou sur votre espace abonné, pour effectuer vos démarches, munissez-vous toujours de votre n° d'abonné à 6 chiffres situé en haut de votre facture : xxxxxx

Questions pratiques:

- **Le froid arrive, protégez vos compteurs !** Si les compteurs sont la propriété de la Régie Malouine de l'Eau, il vous incombe en revanche d'en assurer la bonne protection.
- **Pour vous éviter les fuites et dégâts des eaux :** pensez à fermer votre robinet avant compteur lors d'absences prolongées (résidences secondaires, vacances...)
- **Relève de l'index du compteur :** vous étiez absent lors du passage du releveur et il vous a laissé une carte pour l'auto relève. Retournez-la nous ou donnez-nous l'index en passant par votre espace abonné ou par téléphone en dernier ressort (uniquement les chiffres noirs).
- Tous les agents de la RME ont une **carte professionnelle** qu'ils pourront vous présenter sur simple demande. Ils mettent tout en œuvre pour que vous ayez de l'eau de qualité 24/24 à votre robinet et nous vous remercions de leur réserver le meilleur accueil.
- **Et toujours sur www.rme.saint-malo.fr :** les actualités travaux, le règlement, les tarifs, les analyses d'eau, les rapports...



Pour joindre la RME : Gestion de l'Eau Potable

Service Abonnés : Tél. 02 99 20 35 00

(du lundi au vendredi : 8 h - 12 h / 13 h 30 - 17 h)

Service Travaux (devis, demande d'intervention...):

Tél. 02 99 20 38 35 - Fax : 02 99 20 35 09

Web : <http://www.rme.saint-malo.fr>

Courriel : contact@rme.saint-malo.fr

Par courrier ou à nos bureaux à l'adresse ci-dessous

Pour joindre VEOLIA :

Gestion de l'Assainissement Collectif

Service Abonnés et urgence assainissement :

Tél. 0969 323 529

Web : <http://www.veoliaeau.fr>

Par Courrier : VEOLIA EAU - centre service clients,

44925 NANTES Cedex 9

Pour joindre Saint-Malo Agglomération (SMA) :

Gestion de l'Assainissement Non Collectif (SPANC) :

contacter la Direction de l'Eau et de l'Assainissement.

Service du SPANC :

accueil@stmal-agglomeration.fr

La Régie Malouine de l'Eau est à votre service

RME • Régie Malouine de l'Eau • 40, Bd des Déportés • CS 11709 • 35417 SAINT-MALO

Tél : 02 99 20 35 00 • Fax : 02 99 20 35 09 • Courriel : contact@rme.saint-malo.fr