



RME évolue et poursuit ses efforts pour vous offrir un service d'Eau Potable performant :

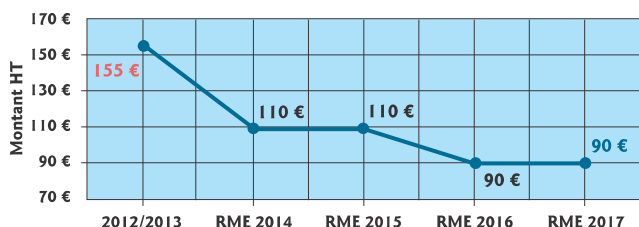
- ➔ **Une eau de qualité 24h/24**, livrée à domicile (contrairement à l'eau en bouteille).
- ➔ **Vos démarches facilitées grâce à un portail internet rénové et moderne où l'on peut** : obtenir les informations essentielles : tarifs, rapports annuels, les chantiers en cours... Accéder à votre espace abonné qui vous permet de déposer vos relevés d'index, payer vos factures, modifier vos coordonnées...
- ➔ **Un accueil physique** ouvert cinq jours par semaine desservi par les lignes de transport en commun.
- ➔ **Facture unique de l'EAU et de l'ASSAINISSEMENT** : la RME facture l'eau potable et, pour le compte de Veolia, la part

"Assainissement"... Cependant la RME ne décide que des tarifs de la part "Eau Potable".

- ➔ **Entretien d'un réseau d'eau potable** de plus de 330 km et de 3 200 vannes en milieu urbain essentiellement.
- ➔ **Maintenance** des compteurs clientèles et de sectorisation et mise en place d'un site pilote pour radiorelevé à l'aide des camions à Ordures Ménagères.
- ➔ **Renouvellement** de 5 à 6 km de réseaux d'eau potable par an pour améliorer la qualité de l'eau desservie...
- ➔ **Renouvellement** de 2 000 compteurs par an.

Maintien des tranches de consommation et des tarifs en 2017 :

Coût annuel HT de l'abonnement Eau potable



Après une baisse continue depuis 2012 (de 11 à 29 % selon les tranches de consommation), maintien des tarifs en 2017 :

- ➔ La part abonnement pour tous les usages domestiques (compteurs de 15 et 20 mm) à **7,50€ HT par mois** (90 € HT/an).
- ➔ Deux tranches tarifaires: 0 à 200 m³ : 0,90 € / m³ et > 200 m³ : 1,30 € / m³ (voir tarifs complets sur le site : www.rme.saint-malo.fr)

Prix de l'eau potable selon consommation annuelle :

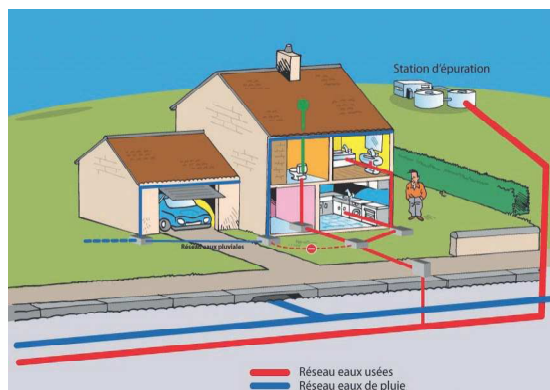


À titre de comparaison la bouteille d'eau de source (la moins chère) revient à 150 € le m³ !

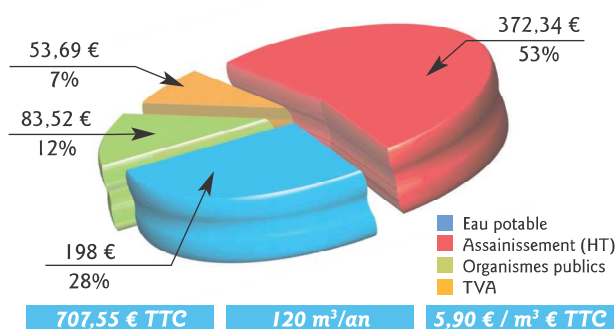


À ces tarifs il faut ajouter la part de l'**assainissement collectif** géré par la **Ville de Saint-Malo (investissement)** et **Veolia (exploitation)** soit pour les volumes assainis suivants (tarifs connus au 12 décembre 2016) :

- 30 m³ : 131,17 € TTC (4,37 € / m³)
- 60 m³ : 231,89 € TTC (3,86 € / m³)
- 90 m³ : 332,62 € TTC (3,70 € / m³)
- 120 m³ : 433,34 € TTC (3,61 € / m³)



Tarif 2017 INSEE (120 m³) à Saint-Malo Eau potable & Assainissement





Réhabilitation intra-muros



La conduite au Pertuis



Surpresseur de Lorette

Les travaux réalisés en 2016

Travaux de renouvellement du réseau et branchements :

avenue du Général de Gaulle, bd Chateaubriand, av. JF Kennedy, rue Trublet, rue de la Coudre, rue de la Fosse, av. Patton, rue Sainte-Anne, rue de la Motte, rue des Guimerais, rue Guillaume Onffroy, rue de la Ville es Houx, bd Rochebonne, rue de la Goellette, rue de la Brigantine, rue de la Bisquine, rue de la Frégate, VC10 le Fresne, Alphonse THébault, Grande Hermine, Imp. Clos Agnes, rue le Fer, imp. Trinidad, imp. Curaçao, imp. dela Roseaie, rue des Vosges, imp. du Gros Chêne, rue du Panier Fleuri, rue de la Mare Litré, imp. d'Ille-et-Vilaine, rue du Grand Verger, bd des Talards, av. de Marville, chem. du Bignon, rue Paul Chenu... **soit environ 2 M€**

Travaux de réhabilitation par l'intérieur :

rue d'Orléans : afin de limiter la gêne aux riverains, une réhabilitation par injection de résine alimentaire à l'intérieur de la canalisation a été réalisée, assurant ainsi l'étanchéité et la structuration de la conduite : **60 000 €**



Avant

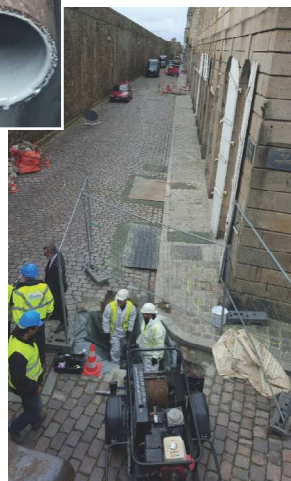


Après

Renouvellement de la conduite sous marine :

en diamètre de 300 mm au Pertuis de Saint-Malo, cette canalisation très sollicitée a été posée il y a à peine 30 ans, elle a été renouvelée en canalisation âme-tôle afin d'assurer une protection contre l'eau de mer et les éventuels chocs dus à la navigation : **150 000 €**

Surpresseur de Lorette : réhabilitation de l'usine de surpression de Lorette, changement des pompes des tuyauteries et des armoires électriques : **140 000 €**



Réhabilitation rue d'Orléans

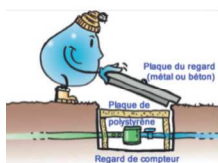
Les travaux projetés fin 2016 et 2017

Travaux de renouvellement du réseau et des branchements :

square Henri Colas, rue Doutreleau, Tertre de Beaulieu, rue des Six frères Ruellan, rue de la Gardelle, av. Kruger, Chanoine Lainé, bourg de St-Ideuc, rue Savéant, rue Chabrier... **pour près de 2 000 000 €**

Réhabilitation des réservoirs et construction d'un nouveau réservoir-surpresseur, soit 4 500 m³ à la Croix Désilles : **3 000 000 €**

IMPORTANT :
Que ce soit à l'accueil dans nos bureaux, par téléphone ou sur votre espace abonné, pour effectuer vos démarches, munissez-vous toujours de :
votre n° d'abonné à 6 chiffres
situé en haut de votre facture :
xxxxxx

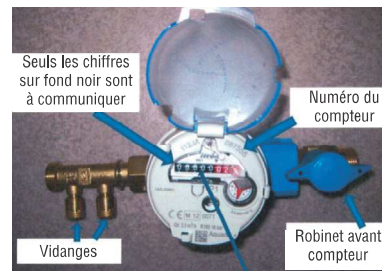


Questions pratiques:

Le froid arrive, protégez vos compteurs ! : si les compteurs sont la propriété de la Régie Malouine de l'Eau, il vous incombe en revanche d'en assurer la bonne protection (cf. article 21.2 du règlement de service que vous pouvez consulter sur le site de la RME). Le regard doit être sec, le compteur enveloppé de journaux ou de polystyrène. Pour vous éviter

les fuites et dégâts des eaux : pensez à fermer votre robinet avant compteur lors d'absences prolongées (résidences secondaires, vacances...)

Relève de l'index du compteur : Vous étiez absent lors du passage du releveur et il vous a laissé une carte pour l'auto relève. Soit vous nous la retournez, soit vous nous donnez l'index en passant par votre espace abonné ou par téléphone en dernier ressort. Ne donnez que les chiffres noirs.



Seuls les chiffres sur fond noir sont à communiquer

Numéro du compteur

Vidanges

Robinet avant compteur

Pour joindre la RME : Gestion de l'Eau Potable

Service Abonnés : Tél. 02 99 20 35 00
(du lundi au vendredi : 8 h - 12 h / 13 h 30 - 17 h)
Service Travaux (devis, demande d'intervention...):
Tél. 02 99 20 38 35 - Fax : 02 99 20 35 09
Web : <http://www.rme.saint-malo.fr>
Courriel : contact@rme.saint-malo.fr
Par courrier ou à nos bureaux à l'adresse ci-dessous

Pour joindre VEOLIA :

Gestion de l'Assainissement Collectif
Service Abonnés et urgence assainissement :
Tél. 0969 323 529
Web : <http://www.veoliaeau.fr>
Par Courrier : VEOLIA EAU - centre service clients,
44925 NANTES Cedex 9

Pour joindre le SIVU :

Gestion de l'Assainissement Non Collectif (SPANC)
Service Assainissement Non Collectif :
Tél : 02 99 80 78 04 (mercredi de 13 h 30 à 16 h)
Par courriel : spanc35430@orange.fr
Par courrier : SIVU SPANC du canton de Châteauneuf d'Ille-et-Vilaine
16, rue Vauban - 35430 SAINT-PERE MARC EN POULET

La Régie Malouine de l'Eau est à votre service

RME • Régie Malouine de l'Eau • 40, Bd des Déportés • CS 11709 • 35417 SAINT-MALO
Tél : 02 99 20 35 00 • Fax : 02 99 20 35 09 • Courriel : contact@rme.saint-malo.fr